

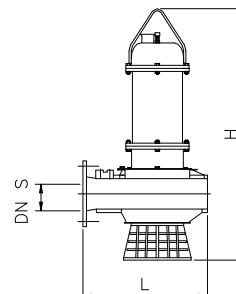
FICHA TÉCNICA BOMBA OMEGA

BOMBA SUBMERSÍVEL - SÉRIE OMEGA

Descrição: As Bombas Submersas HIDROSUL Série OMEGA são portáteis e se destinam ao bombeamento de líquidos com alta concentração de sólidos em suspensão, a altas vazões e alturas. Fabricada em aço inoxidável ou FoFo, são robustas e resistentes. As peças das bombas submersas HIDROSUL são projetadas e dimensionadas para atender as mais severas condições de serviço e os motores são executados com larga margem de segurança, capazes de funcionar ininterruptamente por horas com alto rendimento.

APLICAÇÕES:

- Águas com alta concentração de sólidos em suspensão;
- Efluente Doméstico;
- Efluente Industrial;
- Líquidos abrasivos;
- Substâncias pastosas;
- Lodo de ETE e ETA.



CÓDIGO - OMEGA 1 2 3 4 5 - 6 7 8 9																	
CÓDIGO PRINCIPAL	BG	Bomba Omega								CÓDIGO DE ACESSÓRIOS							
	1	SISTEMA DE SUÇÃO DO IMPULSOR									6	QUANTIDADE DE PÁS DO IMPULSOR					
		Aberto										01	02	03	04	05	06
		A									1	2	3	4	5	6	
	2	POTENCIA (HP)									7	TIPO DE BASE					
		2,5	5,0	7,5	10	15	20	25	Fixa pequena			Fixa sem rolos	Com rolos	Pedestal			
	3	02	05	07	10	15	20	25	X		F	R	P				
		NUMERO DE POLOS									8	MATERIAL DA CAMARA DE OLEO E DO CORPO DA BOMBA					
	2 polos				4 polos				Inox								
	2				4				N								
5	VOLTAGEM (V)								9	REFRIGERAÇÃO (CONFORME TEMP. DO EFLUENTE)							
	220	380	440	220/380				Reposição									
	B	C	D	H				G									

A montagem de uma Bomba submersível Hidrosul modelo Omega está baseado no conjunto de um motor Hidrosul Serie Omega mais um bombeador Hidrosul serie Omega.

CARACTERÍSTICAS	BOMBAS		BGx02x	BGx05x	BGx054x	BGx074x	BGx104x	BGx154x	BGx204x	BGx254x	
	L x H	300 X 700									
		390 X 1177									
		390 X 1290									
		540 X 1290									
		570 X 1381									
		570 X 1509									
	Cabos (awg)										
		220v	3x2,5	3x2,5	3x10	3x10	3x10	3x10	3x10	3x16	3x16
		380/440v	3x2,5	3x2,5	3x2,5	3x6	3x10	3x10	3x10	3x10	3x10
Refrigeração (onde usar)											
Circulação	Com temperatura entre 35° e 45°C										
Reposição	Com temperatura ambiente < 35°C										
Reposição D	Com temperatura ambiente < 35°C e efluente de alta densidade (celulose)										
Base											
Onde usar	Fixa Pequena			Fixa sem rolos			Com rolos			Pedestal	
Tanque											
Lagoa											
Piscina											

Obs.: Para informação de alturas manométricas e vazões conforme modelo da bomba, solicitar curva característica direto com fábrica.

A HIDROSUL RESERVA-SE NO DIREITO DE ALTERAR SEUS PRODUTOS SEM AVISO PRÉVIO.



MÁQUINAS HIDRÁULICAS HIDROSUL LTDA
Rua República, 650 – CEP 92320-000 - CANOAS - RS - BRASIL
Fone/fax OXX 51 3472 50 66
www.hidrosul.com.br - hidrosul@hidrosul.com.br